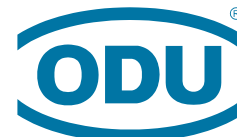


ODU AMC[®] HIGH-DENSITY ИНСТРУКЦИЯ ПО СБОРКЕ РАЗРЫВНОЙ ВИЛКИ A1



A PERFECT ALLIANCE.

1 Последовательность сборки

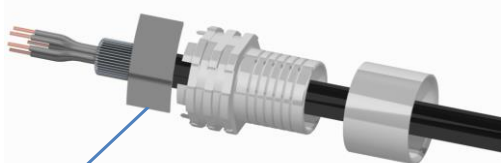


Типо-размер	Макс. диаметр кабеля, мм
00 (C)	5.0
0	7.0
1	8.5
1.5 (A)	10.5

Примечание: не используйте кабель с фольгированной оплёткой (FTP)



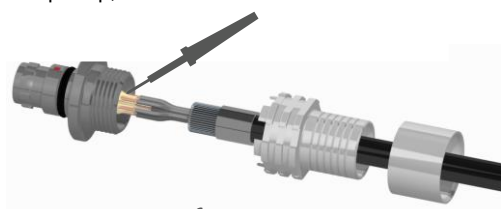
1. Пропустите кабель через втулку и адаптер. Если для крепления экрана к адаптеру используется металлический бандаж, втулка не нужна.



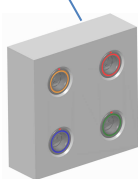
2. Зачистите кабель и провода¹⁾. Отогните экранирующую оплётку назад и временно зафиксируйте её на наружной изоляции кабеля с помощью ленты. При необходимости облудите жилы.

Фиксирующая лента. Рекомендуем маскирующую крепированную клейкую ленту, например, Würth: 09920019

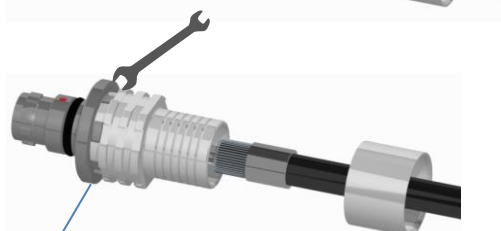
3. Припаяйте жилы в соответствии со схемой распайки. Очистите область пайки изопропиловым спиртом с помощью кисточки.



Оснастка ODU (по запросу)



4. Закрутите адаптер заподлицо, соблюдая рекомендованные усилия затягивания (см. стр.3). Для надёжности фиксации капните на резьбу клеем²⁾.

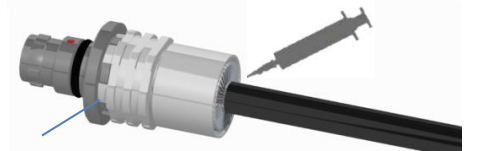


Клей

5. Удалите ленту и отогните экранирующую оплётку, наложив её поверх адаптера. Зафиксируйте оплётку экрана на адаптере или обжимом, или с помощью металлического бандажа. Подробнее см. на стр. 4.



Для обеспечения герметичности в точках пайки заполните внутреннюю часть адаптера компаундом (рекомендуем заливочную смолу WEVO-2K PU552FL).



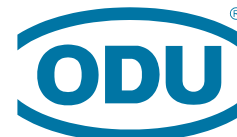
6. Кабельный вывод разъёма можно оформить литьём под давлением или с помощью термоусадочной втулки. Подробнее см. на стр. 5.

Подготовленная для литья под давлением поверхность

1) Дополнительные данные по подготовке кабеля см. начиная со стр. 2
2) Зафиксируйте адаптер на корпусе с помощью клея (рекомендуем Loctite 2701)

Все права защищены, включая возможные патенты или торговые марки. Документ не должен предоставляться третьим лицам или копироваться без письменного разрешения. Данный документ не служит в качестве регулирующего.

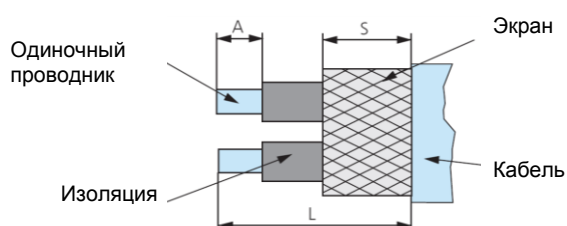
ODU AMC[®] HIGH-DENSITY ИНСТРУКЦИЯ ПО СБОРКЕ РАЗРЫВНОЙ ВИЛКИ A1



A PERFECT ALLIANCE.

2 Подготовка кабеля

В таблице представлены рекомендации по разделке кабеля. Ознакомьтесь с ними до начала сборки!



A= длина зачистки одиночного проводника
L= длина зачистки оболочки кабеля
S= длина зачистки экранирующей оплётки

Типоразмер	Диаметр контакта	L	A	S
00	0.3	10	1.5	10
	0.5	8	1.5	8
0	0.3	10	1.5	10
	0.7	10	1.5	10
1	0.3	12	1.5	12
1.5 (A)	0.3	14	1.5	14

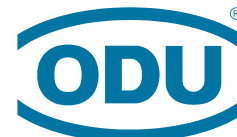
Все размеры указаны в мм.
Допуск: +10 %

Исключения показаны в специальных инструкциях.

Примечания для разъёмов для передачи данных

Перед пайкой слегка скрутите жилы каждой пары. При наличии экрана для каждой пары проводов (например, STP-кабели), обмотайте им соответствующую пару на максимально возможную длину.

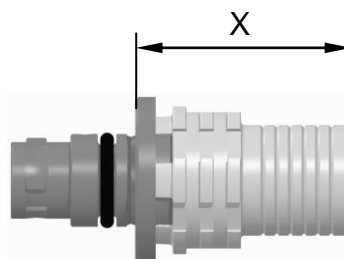
ODU AMC[®] HIGH-DENSITY ИНСТРУКЦИЯ ПО СБОРКЕ РАЗРЫВНОЙ ВИЛКИ A1



A PERFECT ALLIANCE.

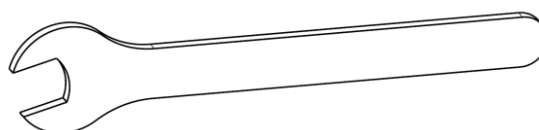
3 Сборка с адаптером под обжим

Типо-размер	Усилие затягивания, Нм	Размер X для справки, мм
00 (C)	0.5	12.7
0	1.0	14.2
1	1.5	18.2
1.5 (A)	2.0	22.2



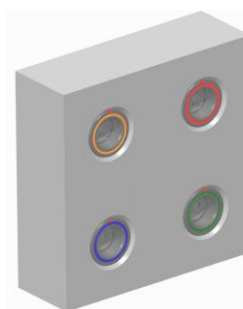
3.1 Гаечный ключ

Типо-размер	Код заказа	Размер ключа
00 (C)	598.700.001.001.000	8
0	598.700.001.002.000	10
1	598.700.001.003.000	12
1.5 (A)	598.700.001.005.000	14



3.2 Оснастка для сборки

Типо-размер	Код заказа
00 (C)	713.650.900.000.000
0	700.650.900.000.000
1	701.650.900.000.000
1.5 (A)	715.650.900.000.000



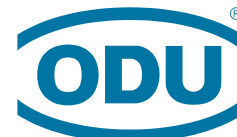
3.3 Клей

Для надёжности зафиксируйте адаптер на корпусе клеем (рекомендуем использовать Loctite 2701)

3.4 Герметизация внутренней полости адаптера

Для обеспечения герметичности в точках пайки заполните внутреннюю часть адаптера компаундом (рекомендуем использовать 2-х компонентную заливочную смолу WEVO-2K PU552FL).

ODU AMC[®] HIGH-DENSITY ИНСТРУКЦИЯ ПО СБОРКЕ РАЗРЫВНОЙ ВИЛКИ A1



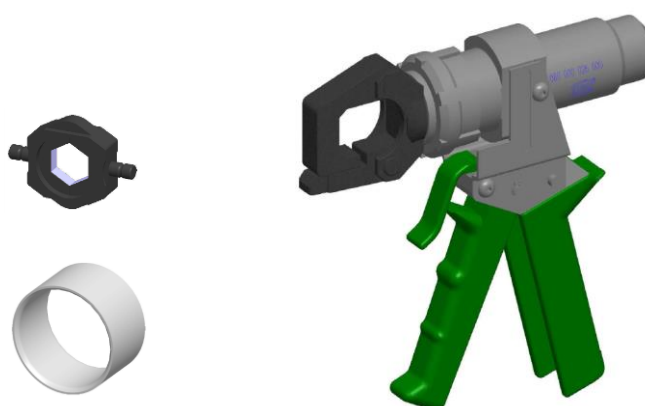
A PERFECT ALLIANCE.

4 Сборка адаптера под обжим с экранирующей оплёткой

4.1 С помощью обжимного инструмента ODU

Ручной инструмент для обжима	
Типо-размер	Код заказа
Для всех	080.000.026.000.000

Обжимные губки	
Типо-размер	Код заказа
00 (C)	080.000.026.713.001
0	080.000.026.701.000
1	080.000.026.715.000
1.5 (A)	080.000.026.702.000



Используется в случае соединения экранирующей оплётки с адаптером с помощью втулки

4.2 С помощью бандажной ленты

Ручной инструмент для обжима	
Типо-размер	Код заказа
Для всех	080.000.058.000.000

Бандаж Tie-Dex Micro	
Типо-размер	Код заказа
Для всех	921.000.004.000.248



Используется в случае соединения экранирующей оплётки с адаптером с помощью бандажа Tie-Dex Micro.

ODU AMC[®] HIGH-DENSITY ИНСТРУКЦИЯ ПО СБОРКЕ РАЗРЫВНОЙ ВИЛКИ A1



A PERFECT ALLIANCE.

5 Оформление кабельного вывода

Компания ODU обеспечивает три варианта оформления кабельного вывода. Исходя из поставленной задачи, заказчик может выбрать один из трёх способов: 1) формовку литьём под давлением, 2) термоусаживание с литой термоусадочной втулкой, 3) термоусаживание с термоусадочной втулкой цилиндрической формы.

5.1 Формовка литьём под давлением на заводе ODU (предпочтительный способ для серийного производства)

На заводе можно заказать сборки по ТЗ заказчика, с прямым выводом кабеля (угловой вывод не делают, так как для разрывного разъёма усилие рывка направлено вдоль корпуса разъёма).



Пример: Сборки с разрывной вилкой A1 и кабельной розеткой K1 (размер 00)

5.2 Заделка с помощью литой термоусадки (для стадии образцов и предсерийного производства)

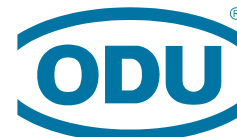
Типо-размер	Код заказа		Мин. диаметр кабеля, мм
	ODU	Поставщика	
00 (C)	921.000.010.008.103	202K111-25 (Tyco)	3.0
0-1.5 (A)	921.000.010.008.084	401-52880 (Hellermann)	6.0

Для лучшего сцепления термоусадки с корпусом и кабелем рекомендуем использовать двухкомпонентный клей на основе эпоксидной смолы, например, Hellermann V9500 или TE Connectivity S1125 (воспользуйтесь инструкцией производителя клея).



Пример: сборки с кабельной розеткой K1 и разрывной вилкой A1 (размер 1)

ODU AMC[®] HIGH-DENSITY ИНСТРУКЦИЯ ПО СБОРКЕ РАЗРЫВНОЙ ВИЛКИ A1



A PERFECT ALLIANCE.

5.3 Заделка с помощью термоусадки цилиндрической формы (стадия образцов и предсерийного производства)

Типо-размер	Код заказа		Мин. диаметр кабеля, мм
	ODU	Тусо	
00 (C)	921.000.010.008.093	ATUM-12/3	3.0
0	921.000.010.008.093	ATUM-12/3	3.0
1	921.000.010.008.077	ATUM-16/4	4.0
1.5 (A)	921.000.010.008.077	ATUM-16/4	4.0



Пример: сборки с кабельной розеткой K1 и разрывной вилкой A1 (размер 1)