

CONTACT PRESSE
Daniel Millrath, Product Marketing Specialist

ODU GmbH & Co. KG
Pregelstrasse 11 · 84453 Mühldorf a. Inn · Germany
Téléphone: +49 8631 6156-1288
E-mail: daniel.millrath@odu.de

COMMUNIQUÉ DE PRESSE

Muehldorf a. Inn, 31.03.2026

QUAND LA HAUTE INTENSITE RIME AVEC SECURITE MAXIMALE ODU LANCE DE NOUVEAUX MODULES ODU-MAC® SILVER-/WHITE-LINE

Dans le domaine complexe de la collaboration homme-robot, les exigences de sécurité sont sans compromis, particulièrement pour les applications à **courant fort**. Pour répondre à ces enjeux, ODU fait évoluer ses solutions en plaçant la protection de l'utilisateur au cœur de son innovation, sans pour autant sacrifier les performances qui font sa renommée.

Une protection renforcée pour les utilisateurs

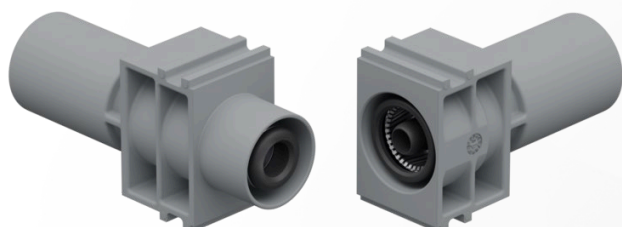
Les nouveaux modules à courant élevé des gammes **ODU-MAC® Silver-Line et White-Line** intègrent désormais des caractéristiques de sécurité avancées :

- **Capacités accrues** : Supportant jusqu'à **255 A** et **2,5 kV** (Degré de pollution 2).
- **Isolation optimisée** : Augmentation des distances d'isolement et des lignes de fuite pour une fiabilité électrique totale.
- **Sécurité au toucher** : Intégration d'une protection contre les contacts directs conforme à la norme **IP2X**.

Performance et durabilité : La technologie ODU LAMTAC® Flex

Au-delà de ces optimisations sécuritaires, ces modules tirent profit des contacts **ODU LAMTAC® Flex**, garantissant des performances mécaniques exceptionnelles :

- **Longévité extrême** : Un minimum de **100 000 cycles** de connexion.
- **Ergonomie** : Des forces d'insertion et d'extraction réduites (jusqu'à **10 N**), facilitant les manipulations répétées sans usure prématurée.



Modules ODU-MAC® Silver-Line à courant fort : La protection contre le contact assure la sécurité des utilisateurs

L'avantage pour l'utilisateur : une interface à courant fort sûre, très fiable et durable, ce qui la rend idéale pour une utilisation dans les AGV/AMR, où l'ODU-MAC® Silver-Line est l'interface entre le robot et la station, ou pour les applications à haute puissance en général. Bien entendu, les nouveaux modules peuvent être combinés avec les modules ODU-MAC® Silver-/White-Line habituels pour créer un connecteur modulaire spécifiquement adapté à toute exigence du client.

Le groupe d'entreprises ODU: présent dans le monde entier avec des connexions parfaites

ODU compte parmi les fournisseurs de systèmes de connexion de premier plan et emploie 2.800 collaborateurs à travers le monde. Le siège social du groupe se trouve à Muehldorf a. Inn (Allemagne). D'autres sites de production et de développement de produits sont situés à Sibiu / Roumanie, Shanghai / Chine, Tijuana / Mexique et Camarillo / États-Unis. Le groupe ODU réunit sous un même toit toutes les compétences et technologies clés pertinentes pour la construction et le développement, la fabrication d'outils et de machines spéciales, le moulage, la découpe, le décolletage, traitement de surface, l'assemblage ainsi que la confection de câbles. Le groupe d'entreprises ODU est présent au niveau global avec ses produits et dispose d'un réseau de distribution international. Le groupe compte 12 propres filiales étrangères en Allemagne, en Autriche, en Chine, en Corée, au Danemark, aux États-Unis, en France, à Hong Kong, en Italie, au Japon, au Royaume-Uni et en Suède, ainsi que de nombreux partenaires distributeurs dans le monde. Les solutions de connecteurs du groupe ODU garantissent la transmission fiable de puissance, de signaux, de données et de contenus médiatiques dans beaucoup d'applications exigeantes : sur les marchés de croissance orientés vers l'avenir tels que la technologie médicale, la technologie militaire et de sûreté, l'électromobilité ou la technologie de l'énergie, ainsi que dans des secteurs bien établis tels que l'électronique industrielle ou la technologie de mesure et de contrôle.