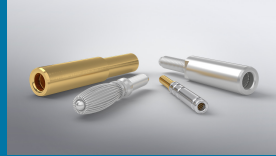
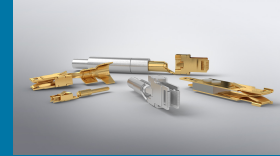




ODU LAMTAC®



ODU SPRINGTAC®



ODU SPRINGTAC® □□□□□□□□



ODU TURNTAC®

| | | | | |
|------------------|--|---------------------------|---------------------------------------|--------------------------|
| □□□□ | □□□□□□□□ | □□□□□□ | □□□□□□ | □□ |
| □□□□□□ □□□□□□ | □□□□□□ | □□□□□□□□□□□□ | □□□□□□□□□□□□□□ | □□□□□□□□□□□□□□□□□□ |
| □□□□□□□□ | 19□□□□□□□□□□□□□□□□□□□□□□ □□□□□□□□6mm□ | 44□□□□□□□□□□□□□□□□□□6 mm□ | 30□□□□□□□□□□□□□□□□□□□□□□6.3 x 0.8 mm□ | 4□□□□□□□□□□□□□□□□□□□□6□□ |
| □□□□□ | 115 A□□□□□□□□□□6 mm□ | 110 A□□□□□□□□□□6 mm□ | 27 A (□□□□□□□□6.3 x 0.8 mm) | 100 A□□□□□□□□□□6 mm□ |
| □□□□□□ □ | +/- 1° | +/- 1° | | +/- 5°* |
| □□□□□ | 1□□□□□ | 10□□□□□ | 5□□□□□ | 1□□□□□ |
| □□□□□□ □□□□□□ | -40□□150□ | -40□□125□ | -40□□125□ | -40□□125□ |
| □□□□□□□ | Ø 1.5mm□ | Ø 0.76mm□ | Ø 0.64 x 0.64 mm□ | Ø 1.5mm□ |
| □□□□□□□ | □□□ | □□□ | □□□ | □□□ |
| □□□□□ | • | • | • | • |
| □□□□□□ | • | • | • | • |

